

PARCOURSUP 2024

Après un
Bac Professionnel

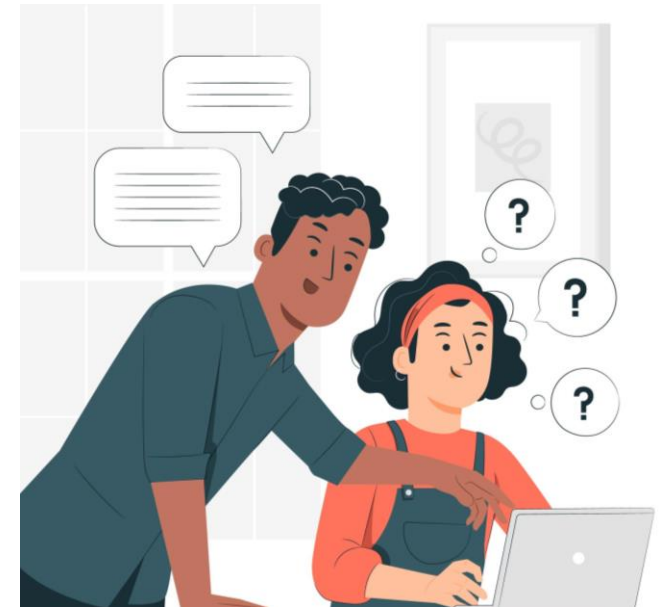


 **parcoursup**
Entrez dans l'enseignement supérieur

C'est quoi ?

La plateforme Parcoursup permet de :

- **Créer le dossier de préinscription**
- **Trouver des informations sur les différentes formations de l'enseignement supérieur en France**
- **Saisir les vœux de poursuite d'études**
- **Compléter les dossiers**
- **Recevoir des propositions d'admission et y répondre**



LES GRANDES ETAPES

20 Décembre

Mise à jour du site d'information Parcoursup

17 janvier => 14 mars

Création du dossier Parcoursup et Saisie des vœux

Avant le 03 avril

Finalisation du dossier et Confirmation des vœux

30 mai => 12 juillet

Propositions d'admission et Réponses des élèves

À partir de juillet

Inscription administrative



Pour
s'informer et
candidater

Moteur de recherche Parcoursup

Trouver une formation

Accéder à la carte des formations

Rechercher une formation

Rechercher une formation, une filière... ?

BTS ESTHETIQUE

Résultats pour : bts, esthetique

Zone géographique ?

Ex: Lyon

Rechercher

Taux d'accès par type de bac ?

Professionnel

Privé sous contrat

CFA FACULTE DES METIERS de
l'Essonne (Evry-Courcouronnes - 91)

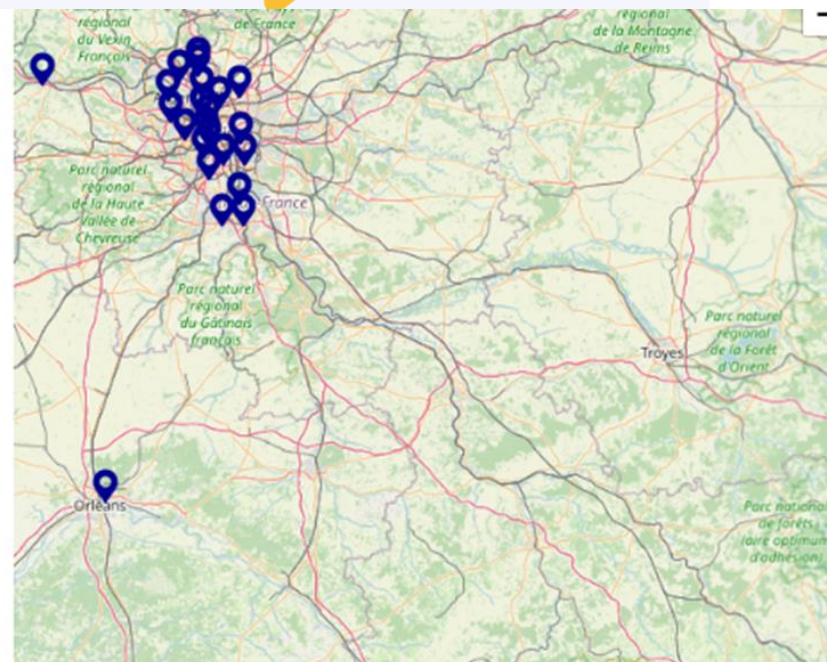
BTS - Services - Métiers de l'esthétique-cosmétique-
parfumerie - en apprentissage

Des épreuves de sélection sont mises en place pour candidater à cette
formation

PLACES DISPONIBLES : 16

Voir la formation

Ajouter au comparateur ?



METTRE EN FAVORIS une FORMATION

Fermer x

Mon appréciation personnelle

La formation est enregistrée dans vos Favoris.

CONFIDENTIEL : Les formations n'ont pas accès à vos favoris et à vos appréciations personnelles.

Mon niveau d'intérêt pour cette formation



Mes remarques

250 caractères maximum

Saisir plus tard

Enregistrer

Public



Lycée Elisa Lemonnier (Paris 12e Arrondissement - 75)

BTS - Services - Métiers de la coiffure (Statut d'apprenti sur tout ou partie des années, au-delà de la première)

PLACES DISPONIBLES : 15

TAUX D'ACCÈS : 40 %



Voir la formation



Ajouter au comparateur



Mon appréciation personnelle



Mon niveau d'intérêt pour cette formation : ● ● ● ● ●

Mes Remarques :

Formations similaires



🔍 Voir toutes les autres



ONGLET « Formations Similaires »

Public ♥

Lycée Elisa Lemonnier (Paris 12e Arrondissement - 75)

BTS - Services - Métiers de l'esthétique-cosmétique-parfumerie

PLACES DISPONIBLES : 48 TAUX D'ACCÈS : 25 % ⓘ

[Voir la formation](#) Ajouter au comparateur ⓘ

Formations similaires +



Lycée Elisa Lemonnier (Paris 12e Arrondissement - 75)

BTS - Services - Métiers de l'esthétique-cosmétique-parfumerie

PLACES DISPONIBLES : 48 TAUX D'ACCÈS : 25 % ⓘ

[Voir la formation](#) Ajouter au comparateur ⓘ

Formations similaires —

- BTS - Métiers de l'esthétique-cosmétique-parfumerie 🔍 Rechercher
- BTS - Métiers de la coiffure 🔍 Rechercher
- BTS - Management Commercial Opérationnel 🔍 Rechercher
- BTS - Opticien-Lunetier 🔍 Rechercher
- BTS - Métiers de la chimie 🔍 Rechercher

★ Option proposée en seconde année de ce BTS :

- option A : management;
- option B : formation marques
- option C : cosmétologie

APRES LE BAC PRO COMMERCE



Public



Lycée Francois Couperin
(Fontainebleau - 77)

BTS - Services - Management Commercial Opérationnel

PLACES DISPONIBLES : 35 TAUX D'ACCÈS : 30 % ?

[Voir la formation](#)

Ajouter au comparateur ?

Formations similaires

BTS - Management Commercial Opérationnel [Rechercher](#)

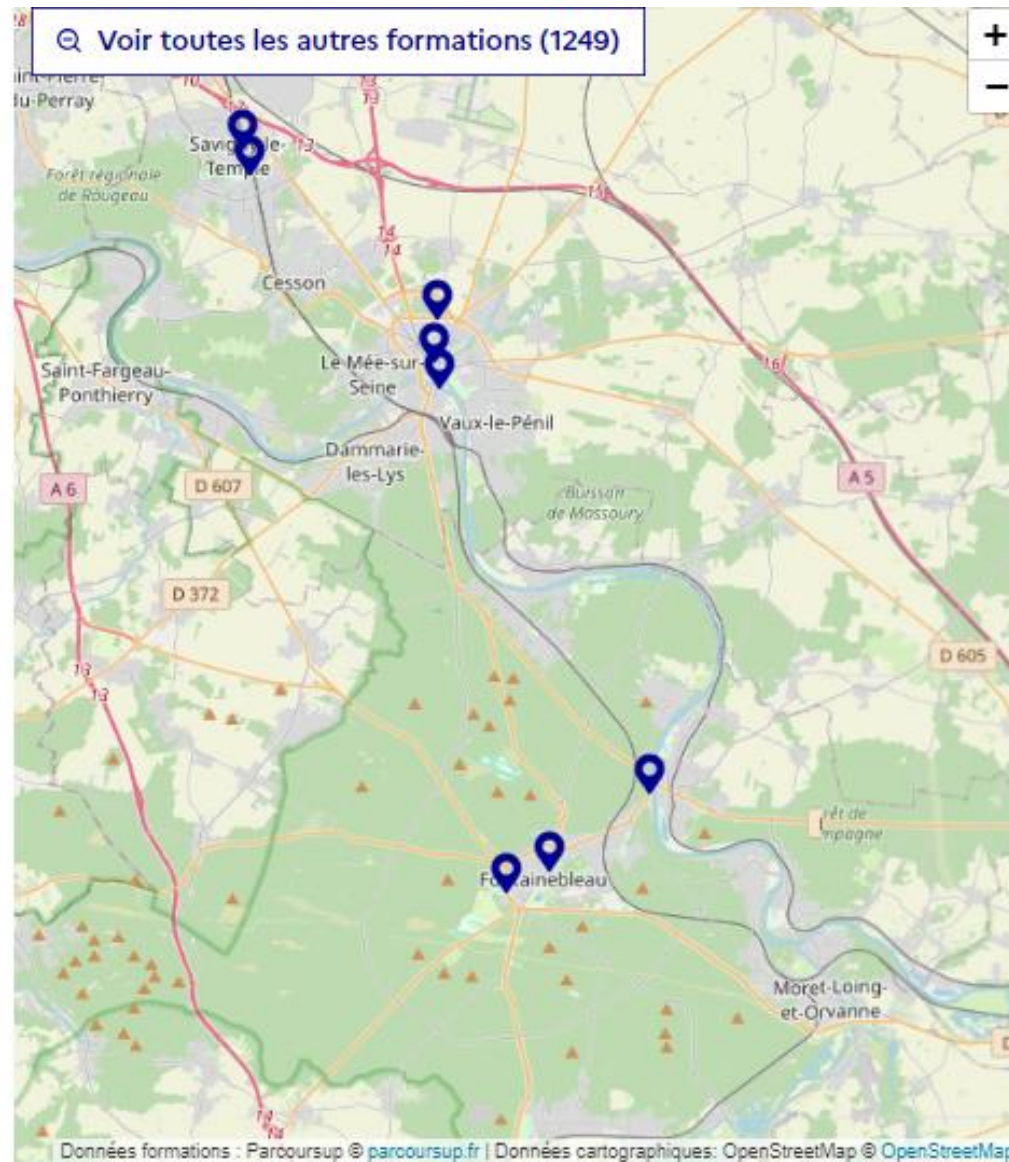
BTS - Commerce International [Rechercher](#)

BTS - Négociation et digitalisation de la Relation Client
[Rechercher](#)

BTS - Gestion de la PME [Rechercher](#)

BTS - Comptabilité et gestion [Rechercher](#)

BTS - Professions immobilières [Rechercher](#)



Exemple de BTS...

APRES LE BAC PRO REALISATION ET SUIVI DE PRODUCTION

Public 

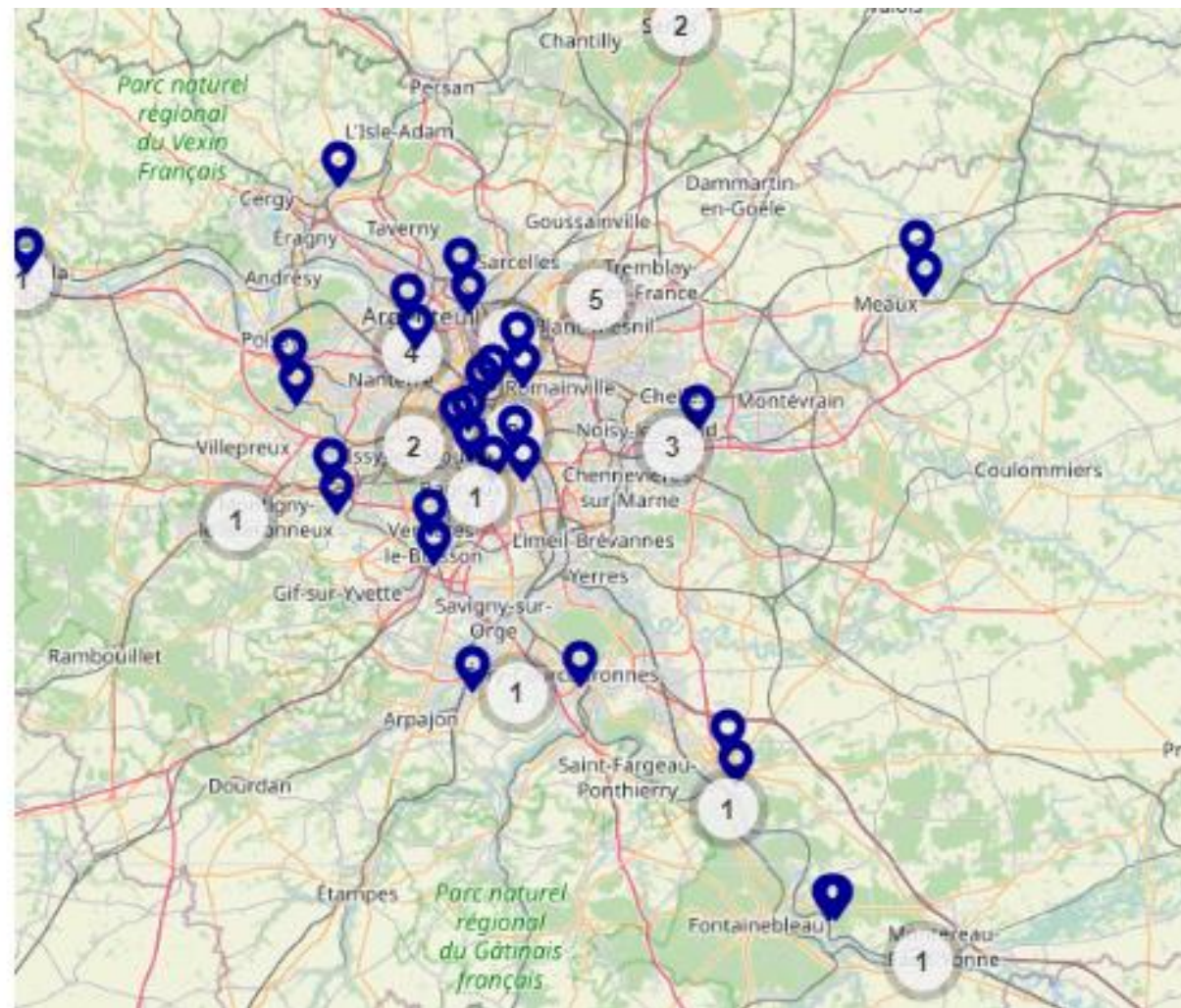
Lycée polyvalent La Fayette (Champagne-sur-Seine - 77)

BTS - Production - Conception des processus de réalisation de produits (1ère année commune) (Statut d'apprenti sur tout ou partie des années, au-delà de la première)

PLACES DISPONIBLES : 24 TAUX D'ACCÈS : 97 %  

[Voir la formation](#) Ajoutée au comparateur 

Formations similaires 



Comparer les formations

[Retour au moteur de recherche](#)

Retrouvez ci-dessous les informations clés en un coup d'œil.

Pensez à consulter les critères d'examen des candidatures définis par chaque formation.


Vous les retrouvez dans la rubrique « Comprendre les critères d'analyse des candidatures » de la fiche formation.

	<u>Lycée Francois Couperin (Fontainebleau - 77) BTS - Services - Management Commercial Opérationnel</u>  	<u>Lycée Leonard De Vinci (Melun - 77) BTS - Services - Management Commercial Opérationnel</u>  	<u>Lycée Leonard De Vinci (Melun - 77) BTS - Services - Négociation et digitalisation de la Relation Client</u>  
Label 			
Public / Privé 	Public	Public	Public
Apprentissage 	Non	Non	Non
Internat	Oui	Oui	Oui
Taux d'accès 	30% - Bac professionnel	25% - Bac professionnel	24% - Bac professionnel


UN MAXIMUM DE 5 FORMATIONS COMPAREES

	<p><u>Lycée</u>  </p> <p><u>Francois Couperin (Fontainebleau - 77) BTS - Services - Management Commercial Opérationnel</u></p>	<p><u>Lycée</u>  </p> <p><u>Leonard De Vinci (Melun - 77) BTS - Services - Management Commercial Opérationnel</u></p>	<p><u>Lycée</u>  </p> <p><u>Leonard De Vinci (Melun - 77) BTS - Services - Négociation et digitalisation de la Relation Client</u></p>	<p><u>Lycée</u>  </p> <p><u>professionnel Pigier Melun (Dammarie-les-Lys - 77) BTS - Services - Négociation et digitalisation de la Relation Client - en apprentissage</u></p>	<p><u>Institution</u>  </p> <p><u>Saint Aspais (Melun - 77) BTS - Services - Négociation et digitalisation de la Relation Client - en apprentissage</u></p>
Label 					
Public / Privé 	Public	Public	Public	Privé hors contrat	Privé sous contrat d'association
Apprentissage 	Non	Non	Non	Oui	Oui
Internat	Oui	Oui	Oui	Non	Non
Taux d'accès 	30% - Bac professionnel	25% - Bac professionnel	24% - Bac professionnel	Non concernée	Non concernée
Frais de scolarité	Pas de frais de scolarité	Pas de frais de scolarité	Pas de frais de scolarité	Pas de frais de scolarité	Pas de frais de scolarité

AJOUT POSSIBLE: NIVEAU d'INTERET et des REMARQUES PERSONNELLES


	<p><u>Lycée François Couperin (Fontainebleau - 77) BTS - Services - Management Commercial Opérationnel</u></p> <p>♥ X</p>	<p><u>Lycée Leonard De Vinci (Melun - 77) BTS - Services - Management Commercial Opérationnel</u></p> <p>♥ X</p>	<p><u>Lycée polyvalent La Fayette (Champagne-sur-Seine - 77) BTS - Production - Conception des processus de réalisation de produits (1ère année commune) (Statut d'apprenti sur tout ou partie des années, au-delà de la première)</u></p> <p>♥ X</p>	<p><u>Lycée polyvalent La Fayette (Champagne-sur-Seine - 77) CPGE - PTSI</u></p> <p>♥ X</p>	<p><u>Lycée polyvalent La Fayette (Champagne-sur-Seine - 77) BTS - Production - Cybersécurité, Informatique et réseaux, Electronique - Option A : Informatique et réseaux</u></p> <p>♥ X</p>
Accès aux bourses ⓘ	Oui	Oui	Oui	Oui	Oui
Épreuves ou entretiens	Non	Non	Non	Non	Non
Frais de candidature ⓘ	Pas de frais de candidature	Pas de frais de candidature	Pas de frais de candidature	Pas de frais de candidature	Pas de frais de candidature
 <p>Mes appréciations personnelles</p> <p><i>Pour pouvoir saisir une appréciation personnelle, la formation doit faire partie de vos favoris.</i></p> <p>CONFIDENTIEL : Les formations n'ont pas accès à vos favoris et à vos appréciations personnelles.</p>					
Mon niveau d'intérêt pour cette formation					
Mes remarques					


Exemple de BTS... APRES LE BAC PRO CIEL

Public 

Lycée polyvalent La Fayette (Champagne-sur-Seine - 77)

**BTS - Production - Cybersécurité, Informatique et réseaux,
Electronique - Option A : Informatique et réseaux**

PLACES DISPONIBLES : 35 TAUX D'ACCÈS : 45 % 

[Voir la formation](#) Ajoutée au comparateur 

Public 

Lycée polyvalent La Fayette
(Champagne-sur-Seine - 77)

**BTS - Production - Cybersécurité, Informatique et réseaux,
Electronique - Option B : Electronique et réseaux**

PLACES DISPONIBLES : 35 TAUX D'ACCÈS : 69 % 

[Voir la formation](#) Ajouter au comparateur 

Exemple de BTS... APRES LE BAC PRO MELEEC

Public



Lycée polyvalent La Fayette (Champagne-sur-Seine - 77)

BTS - Production - Electrotechnique

PLACES DISPONIBLES : 24

TAUX D'ACCÈS : 78 %



[Voir la formation](#)

Ajouter au comparateur



Formations similaires



Contenus des enseignements

Éléments pris en compte
dans l'examen du vœu

Compétences et
connaissances nécessaires
pour réussir

Voir la formation

Contacts

Dates des journées portes
ouvertes

Lien vers site internet de
l'établissement

Pour
s'informer et
candidater

Moteur de recherche Parcoursup

Lycée Elisa Lemonnier (Paris 12e Arrondissement - 75)

BTS - Services - Métiers de l'esthétique-cosmétique-
parfumerie

FORMATION SÉLECTIVE

Partager la page



Découvrir la
formation et ses
caractéristiques



Comprendre les
critères d'analyse
des candidatures



Consulter les
modalités de
candidature



Accéder aux chiffres
clés de la formation



Connaître les
débouchés



Contacter et
échanger avec
l'établissement

Présentation de la formation

En première année : 29 heures de cours hebdomadaires :

- 11 heures : Développer des prestations esthétiques et des services de beauté et de bien être respectueux des transitions écologiques

Certification



Grille d'analyse des candidatures



Vos résultats scolaires ou obtenus dans l'enseignement supérieur



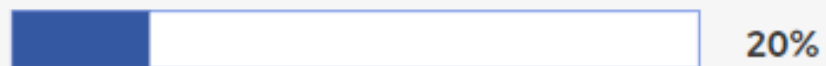
40%

Vos compétences, méthodes de travail et savoir-faire



30%

Savoir-être



20%

Votre motivation et la cohérence de votre projet



10%

Cette grille d'analyse a été définie par la commission d'examen des vœux de la formation



La formation prend en compte la participation des lycéens aux cordées de la réussite dans l'analyse des candidatures.

L'examen des candidatures par les formations

Qui analyse les candidatures ? +

Comment se déroule l'analyse des candidatures ? +

Conseils aux candidats



L'étude des dossiers a permis de repérer plusieurs points importants dans le contenu :

- Les compétences liées aux sciences et / ou à la technologie représentent un point essentiel dans le classement des dossiers. Ainsi, les résultats du bloc scientifique et / ou technologique ou professionnel ont un poids important dans la décision finale. Il convient de bien travailler ce bloc.
 - Les compétences liées à l'étude et à l'analyse des systèmes numériques et au développement informatique sont primordiales, le candidat doit impérativement montrer qu'il connaît ces domaines et qu'il y est à l'aise.
 - Les capacités à réussir et à s'investir dans l'enseignement supérieur (fiche avenir) sont des éléments qui comptent également.
- D'une façon générale, le projet motivé doit être soigné et cohérent avec la demande, il est également

DETAIL DES POINTS DE SELECTION DES CANDIDATURES

Détails de la grille d'analyse des candidatures par la commission

Vos résultats scolaires ou obtenus dans l'enseignement supérieur comptent pour 50%

Résultats des épreuves anticipées de français du baccalauréat	Éléments évalués : notes du bac de français	IMPORTANT	<input checked="" type="radio"/> <input checked="" type="radio"/> <input type="radio"/> <input type="radio"/>
résultats de 1ères et Terminales	Éléments évalués : bulletins de 1ères et terminales	IMPORTANT	<input checked="" type="radio"/> <input checked="" type="radio"/> <input type="radio"/> <input type="radio"/>



Votre savoir-être compte pour 25%

Concentration et investissement en cour	Éléments évalués : appréciations sur bulletins	TRÈS IMPORTANT	<input checked="" type="radio"/> <input checked="" type="radio"/> <input checked="" type="radio"/> <input type="radio"/>
---	---	----------------	--

Votre motivation et la cohérence de votre projet comptent pour 25%

Adéquation du projet aux débouchés de la formation	Éléments évalués : PFM en rapport avec la formation	ESSENTIEL	<input checked="" type="radio"/> <input checked="" type="radio"/> <input checked="" type="radio"/> <input checked="" type="radio"/>
--	--	-----------	---



Matières scientifiques	Éléments évalués : Bulletins et notes en mathématiques	IMPORTANT <input checked="" type="radio"/> <input checked="" type="radio"/> <input type="radio"/> <input type="radio"/>
-------------------------------	---	---

Expression et communication	Éléments évalués : Bulletins et notes d'anglais	IMPORTANT <input checked="" type="radio"/> <input checked="" type="radio"/> <input type="radio"/> <input type="radio"/>
------------------------------------	--	---

Vos compétences, méthodes de travail et savoir-faire comptent pour 10%

Méthode de travail	Éléments évalués : Fiche avenir et appréciations	COMPLÉMENTAIRE <input checked="" type="radio"/> <input type="radio"/> <input type="radio"/> <input type="radio"/>
---------------------------	---	---

Votre savoir-être compte pour 15%

Autonomie	Éléments évalués : Fiche avenir et appréciations	COMPLÉMENTAIRE <input checked="" type="radio"/> <input type="radio"/> <input type="radio"/> <input type="radio"/>
------------------	---	---

Votre motivation et la cohérence de votre projet comptent pour 15%

Motivation, connaissance de la formation, cohérence du projet	Éléments évalués : Projet de formation motivé	COMPLÉMENTAIRE <input checked="" type="radio"/> <input type="radio"/> <input type="radio"/> <input type="radio"/>
--	--	---



du 17
janvier au
14 mars

Créer le dossier PARCOURSUP



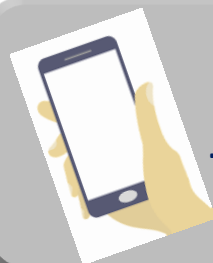
Pour créer son dossier, il faut :

=> Une adresse de messagerie valide, personnelle et régulièrement consultée

=> le numéro INE (Identifiant National Elève) : 10 chiffres et 1 lettre

=> Le dernier avis d'imposition pour simulation de bourse

NB : Les adresses mail des parents peuvent être renseignées pour leur permettre de recevoir les messages et alertes liées à la procédure



téléchargement de **l'application Parcoursup** pour recevoir **sur son portable** toutes les notifications et alertes

Saisie de l'INE et de la date de naissance



Identification automatique du lycéen

La plupart des données de profil (état civil, coordonnées) et de scolarité sont pré-remplies



Pas d'identification par le site

Vérification

Si erreurs dans les informations de profil

=>

correction **uniquement lors de la 1ère connexion**

Si erreurs dans les informations de scolarité

=>

À signaler au *lycée* qui fera les corrections

S'adresser rapidement au lycée afin qu'il vérifie l'INE



Ne tardez pas !

APERCU DU « DOSSIER CANDIDAT »

Votre dossier candidat

Complétée à 0%

Mon profil



Ma scolarité



Mes activités



Identification

Les champs marqués d'un astérisque* sont obligatoires.

Date de naissance *

au format JJ/MM/AAAA

Mon numéro INE (Identifiant National Élève) ?

Cochez cette case si vous n'avez pas d'INE

Enregistrer

Retour

A CRÉER et A COMPLETER jusqu'au 3 AVRIL



[Calendrier 2024](#)

[FAQ et ressources](#)

[Contact](#)

celine.colin@ac-creteil.fr

Votre dossier candidat

Complétée à **0%**

Mon profil

- 1 Identification
- 2 État Civil
- 3 Coordonnées
- 4 Représentants légaux
- 5 Informations bourses
- 6 Besoins spécifiques
- 7 Sportif Artiste

Ma scolarité

- 8 Scolarité
- 9 Baccalauréat

Mes activités

- 10 Activités et centres d'intérêt

du 17
janvier au
14 mars

Combien de vœux ?

10 vœux possibles
Sous statut
scolaire

10 vœux possibles
En apprentissage

Les vœux ne sont **pas classés**

BTS

1 vœu = 1 spécialité

Chaque établissement proposant la spécialité = **1 sous-vœu**

10 sous-vœux maxi par spécialité dans la limite de 20 au total

Ex : Marion demande le BTS « Support à l'Action Managériale (SAM) » dans 7 établissements
→ Dans le décompte total, ces demandes comptent pour 1 vœu et 7 sous-vœux

**Attention à bien respecter les délais, aucun vœu ne pourra être ajouté
après la date limite!**

FOCUS Licence



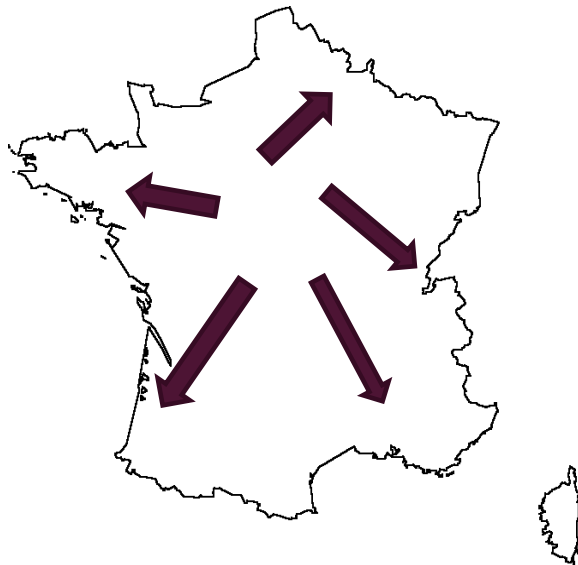
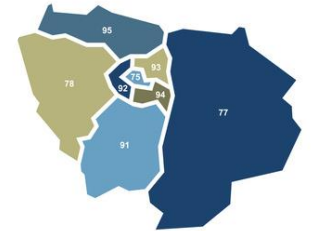
En fonction de l'adresse du domicile, le candidat est rattaché à un secteur géographique.

1 licence dans une université = 1 vœu

*Pas de sous vœu pour les licences
sauf exception*

En Ile de France, le recrutement en licence est
régional.

Le candidat peut demander des licences sur les 3
académies.



Si le candidat souhaite postuler en province, il ne relève pas du secteur de recrutement (Mention affichée en rouge sur le vœu saisi).

Si la demande excède le nombre de places, un quota maximum de candidats ne provenant pas du secteur de recrutement pourra être fixé par le recteur pour chaque licence.

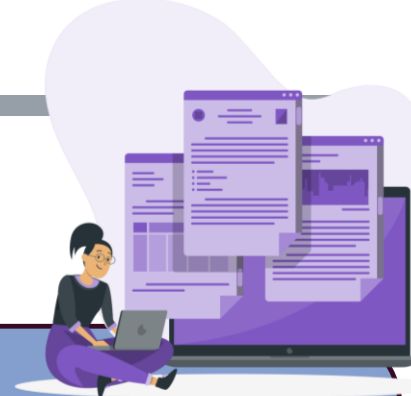
Le candidat peut effectuer une **demande de dérogation** dans la rubrique « Secteur Licence » **avant le 15 mai 2024.**

=> Elle n'est accordée que dans certains cas : déménagement familial, dans le cadre d'une mutation professionnelle, situation médicale....



Avant
le 3 avril

Compléter le dossier



La lettre de motivation quand elle est demandée

Le candidat doit décrire en quelques lignes (1500 caractères) sa motivation pour la formation demandée, en tenant compte de ses caractéristiques et attendus.

A noter :

- Démarches pour s'informer
- Atouts pour réussir
- Projet professionnel

Rubrique

Mes activités et centres d'intérêts

- Pour valoriser des expériences et activités extra-scolaires, des stages, des séjours linguistiques
- Pour mettre en avant des qualités qui ne transparaissent pas dans les bulletins

VERITABLE ATOUT

Des questionnaires d'auto-évaluation pour les licences de droit

- **obligatoires** : attestation téléchargeable à joindre au dossier de candidature
- résultats **confidentiels** non communiqués aux universités



Validation du vœu



Si le **dossier** correspondant à un vœu n'est **pas complet** au 3 avril, **le vœu ne pourra pas être confirmé et ne sera donc pas pris en compte.**

Avril
Mai

Les établissements d'enseignement supérieur étudient les dossiers à partir

- La fiche avenir transmise par le lycée
- La lettre de motivation
- Les bulletins de 1ere et Terminale
- La rubrique « Activités et centre d'intérêts »



- Les notes de terminale (moyennes, appréciations, position dans la classe)
- L'avis du conseil de classe sur le projet
- L'appréciation des professeurs principaux sur le profil de l'élève : méthode de travail, autonomie, investissement...)
- L'avis du chef d'établissement sur la capacité de l'élève à réussir

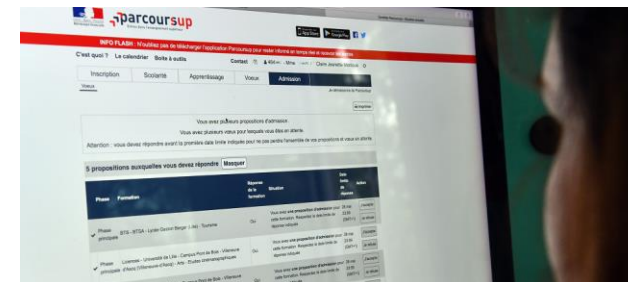
Du 30 mai
au 12 juillet

Propositions faites aux lycéens

PARCOURSUP fonctionne **en continu**.

Le candidat reçoit les propositions d'admission **au fur et à mesure**.

Les dossiers sont **actualisés une fois par jour, chaque matin**



Quand une proposition arrive, **une alerte** est envoyée :

- sur son portable via l'application Parcoursup téléchargeable
- Par SMS
- dans sa messagerie personnelle (rappel : une adresse mail valide et régulièrement consultée est demandée au moment de l'inscription sur la plateforme Parcoursup)
- dans la messagerie intégrée à Parcoursup.



Les parents sont systématiquement prévenus lorsqu'ils ont renseigné leur adresse mail

Du 30 mai
au 12 juillet

Propositions PARCOURSUP et réponses

Formations sélectives : (BTS...)

- OUI
- OUI en attente
- NON

Formations non sélectives : (licence...)

- OUI
- OUI si
- OUI en attente

Que
faire ?

- L'élève doit **répondre à TOUTES les propositions d'admission** reçues,
- Il doit **respecter les délais de réponse** indiqués en face de chacune des propositions.
Passé le délai, la place est libérée pour un autre candidat
- S'il reçoit **plusieurs propositions**, il ne peut **en accepter qu'une seule** et doit donc choisir.
- S'il a d'autres vœux en attente, il doit indiquer s'il souhaite les conserver ou y renoncer.



Du 30 mai
au 12 juillet

Réponses aux propositions



Une seule proposition d'admission (Oui ou Oui si)	Réponse: « j'accepte » ou « je renonce »	S'il a d'autres vœux en attente : le candidat doit préciser pour chaque vœu s'il le conserve (« Je maintiens ») ou s'il l'annule (« Je renonce »)
Plusieurs propositions d'admission (Oui ou Oui si)	Le candidat ne peut accepter <u>qu'une seule proposition</u>	
Uniquement des propositions « Oui-En attente »	Le candidat doit se connecter régulièrement pour suivre l'évolution de son rang en attente et voir si une formation lui est proposée. Des places peuvent se libérer au fur et à mesure que les autres candidats renoncent à certains de leurs vœux.	
Uniquement des réponses « Non »	Le candidat peut demander un conseil, un accompagnement au sein du lycée ou du Centre d'Information et d'Orientation (CIO) pour envisager d'autres choix de formation. Il peut participer à la phase complémentaire pour formuler de nouveaux vœux à partir du 11 juin. Après les résultats du bac, il peut solliciter l'accompagnement de la commission d'accès à l'enseignement supérieur qui pourra lui faire des propositions à partir des préférences exprimées sur Parcoursup.	

Focus Apprentissage



- Une liste distincte avec **10 vœux** possibles de formations en apprentissage.
- Saisie des vœux : **à partir du 17 janvier**
Date limite de saisie variable selon les établissements



Réponses possibles dans un 1^{er} temps:

- Retenu sous réserve de la signature d'un contrat d'apprentissage
- Refusé

La proposition définitive d'admission ne sera faite qu'après signature du contrat avec un employeur et transmission à l'établissement de formation

Ne pas limiter les vœux à des formations en apprentissage au cas où on ne trouve pas d'employeur



Apprentissage

Pour avoir le statut d'apprenti et être rémunéré, vous devez trouver un contrat d'apprentissage.

Nous vous conseillons de rapidement contacter la formation choisie pour démarrer vos démarches d'inscription et de recherche de contrat.

Vous pouvez aussi [consulter notre dossier d'aide](#) .



Accompagnement à la recherche de contrat

Dans le cadre de la recherche de contrat, un service entreprise propose des ateliers de coaching, des informations collectives pour expliquer comment rédiger un cv .

Les étudiants seront convoqués par : Courrier électronique et postal

Période des convocations : dès que possible

Période des sessions d'accompagnement : dès que possible



La bonne alternance

Des entreprises recrutent régulièrement en apprentissage



Journée Portes Ouvertes 08/02/2024 -

de 17:00 à 20:00

→ En Présentiel

Frais de scolarité

Par année

Aucun frais - les frais sont à la charge de l'employeur

Sauf indication contraire les sommes indiquées sont en euros

Langues et options

+

à partir des
résultats du
bac

Inscription administrative



Respecter impérativement **les dates limites d'inscription**

Les formalités d'inscription sont propres à chaque établissement :

- ❖ Suivre les modalités d'inscription indiquées sur Parcoursup (Rubrique « Admission », sous rubrique « Message établissement »), ou à défaut, contacter directement l'établissement d'accueil
- ❖ Si le candidat choisit de s'inscrire dans un établissement proposant des formations en dehors de Parcoursup, il doit télécharger **obligatoirement** une **attestation de désinscription ou de non inscription sur Parcoursup**



Accompagnement des bacheliers qui n'ont obtenu aucune proposition d'admission

1. Dès le 30 mai

Pour les élèves qui n'ont fait que des demandes de formations sélectives et qui n'ont reçu que des réponses négatives

=> **Accompagnement au lycée ou au CIO** pour définir un nouveau projet d'orientation.

2. Du 11 juin au 10 septembre => **Phase Complémentaire**

Formulation de **10 nouveaux vœux sur places vacantes**

Vous ne pouvez pas sélectionner une formation pour laquelle vous avez déjà candidaté.



**LA PHASE
COMPLÉMENTAIRE:**

3. A partir du 4 juillet => **Commission d'accès à l'enseignement supérieur**





Elle étudie les souhaits de formation prioritaires indiqués sur Parcoursup et les dossiers des bacheliers pour faire des propositions de formation au plus près des choix initiaux en fonction des places disponibles.







VOTRE DOSSIER SOCIAL ETUDIANT

 Simulateur de bourse	 Demande de dossier social étudiant (DSE)	 Suivi du dossier social étudiant (DSE)	 Guide de l'étudiant
---	---	---	--

VOS ÉTUDES

 Parcoursup	 Aide à la mobilité Parcoursup	 Aide à la mobilité master	 Contribution vie étudiante et de campus
---	--	--	--

VOUS LOGER

 En résidence Crous	 Campus Paris-Saclay	 Chez un particulier	 Visale Votre garant
---	--	--	--



Dossier Social Etudiant
demande de bourse
et de logement
Du 1er mars
au 31 mai

LES RESSOURCES



**Pour vous
aider**

Des services d'assistance tout au long de la procédure

- Le numéro vert : 0 800 400 070
- La messagerie contact depuis le dossier candidat



Suivez-nous sur les réseaux sociaux



FORUM POST BAC 2024 :
LE 20 JANVIER 9H-13H

IUT SÉNART DE FONTAINEBLEAU

**FORUM
Post-Bac**

invitation

**LE SAMEDI
20 janvier
9h-13h**

**ÉDITION
2024**

**4 THÈMES DE
CONFÉRENCES :**

- 9h30**
Les classes préparatoires aux grandes écoles (CPGE)
- 10h15**
Les études de santé
- 11h**
L'alternance dans l'enseignement supérieur
- 11h45**
Réussir ses études à l'Université

**CAMPUS DE
Fontainebleau**
ROUTE FORESTIÈRE HURTAULT
77300 FONTAINEBLEAU

Pour aller plus loin

Les journées portes ouvertes des universités, IUT, lycées, écoles
Les salons

Permanences de la Psy EN au lycée :
Mme COLIN : le mardi journée
->Prise de Rdv au CDI

CIO
6 rue Charles Lefebvre
77210 AVON
Tél : 01 64 22 32 41



→ Le Site de l'ONISEP

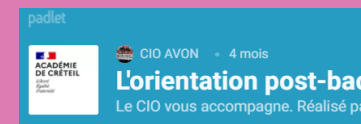


→ le site Avenir's Onisep



→ le site Parcoursup

→ Le Padlet du CIO d'Avon



→ Les MOOC d'orientation

Mais aussi...

→ Le site l'étudiant

→ Le site oriane.info (site régional)

→ Les sites des universités, IUT, écoles....

Les sites



COLLÈGE | LYCÉE, CFA | APRÈS LE BAC | ÉQUIPES ÉDUCATIVES | PARENTS | HANDICAP | MÉTIER



La fabrique
de l'orientation

[Pour les élèves](#) | [Pour les équipes éducatives](#) | [Référentiel des compétences à s'orienter au lycée](#) | [Avenir\(s\), c'est quoi ?](#)

[Accueil](#) > [Préparer Parcoursup et choisir son orientation](#)

**Préparer Parcoursup et choisir
son orientation**

Rechercher

l'Étudiant

ORIENTATION | SALONS | COLLÈGE | LYCÉE | SUPÉRIEUR | CLASSEMENTS | MÉTIERS | JOBS, STAGES...



cidj.com
#Infojeunesse

ORIENTATION
& MÉTIERS

ÉTUDES,
FORMATIONS &
ALTERNANCE

EMPLOI, JOBS &
STAGES

PARTIR À
L'ÉTRANGER

VIE
QUOTIDIENNE

Région
île de France

oriane.info
Orientation • Formation • Emploi

Le PADLET du CIO d'Avon

❖ <https://padlet.com/cioavonfontainebleau/v9sgk0lozi9y6coi>

CIO AVON - un mois
L'orientation post-bac
Le CIO vous accompagne. Réalisé par le CIO d'Avon-Fontainebleau

Nous contacter
6, rue Charles Lefèvre
77210 AVON
Tel : 01 64 22 32 41
cio.fontainebleau@ac-creteil.fr

Accueil sur rendez-vous
- du lundi au vendredi de 9h à 12h et de 14h à 17h30 sauf jeudi matin
- les samedis matins de janvier à fin mars de 9h à 12h
- pendant les vacances du lundi au vendredi de 9h à 12h et de 13h30 à 16h30

Page internet
CIO d'Avon-Fontainebleau

Nous contacter via notre page internet

LA LETTRE DU CIO
Novembre 2023
PDF
LCIO Novembre N 2 Avon

LA LETTRE DU CIO
Octobre 2023
PDF
LCIO Octobre N 1 Avon

Les ressources pour préparer son projet post-bac
Baccalauréat général, technologique et professionnel
CALENDRIER DE L'ANNÉE DE TERMINALE 2023-2024
PDF
calendrier de l'ann e de terminale 2023 2024 pdf 157743

Les salons et Journées Portes Ouvertes
PDF
calendrier_des_salons_2023_2024

Parcoursup
Mode d'emploi "Parcoursup 2023" du CIO
PDF
Diapo PARCOURSUP 2023

Parcoursup-2023-synthétique
PPTX
Parcoursup-2023-synthétique

Parcoursup.fr
parcoursup.fr
Parcoursup.fr

Parcoursup 20 en 3 étapes
PDF
Parcoursup 20 en 3 étapes

Les études de santé
L.AS ou PASS
PDF
Parcoursup 2021 infographie MMOP

Je suis en terminale et je veux faire des études de santé
PDF
Parcoursup 2021 infographie MMOP 2

Les études de Kinésithérapie
PDF
Parcoursup 2021 infographie les tudes de kin sith rapie

Universités
Les fiches infos licences IDF et autres documents
droit, économie, gestion, commerce :
PDF
AES
licence-droit-31657
DROIT
licence-économie-gestion-31660

La vie étudiante
messervices.etudiant.gouv.fr
Accueil - MesServices.etudiant.gouv.fr

Les études à l'étranger
cidj.com
Étudier à l'étranger
euro | guidance
YouTube former en Europe
France Euroguidance



MERCI POUR VOTRE ATTENTION